

穿墙宝

快速安装指南

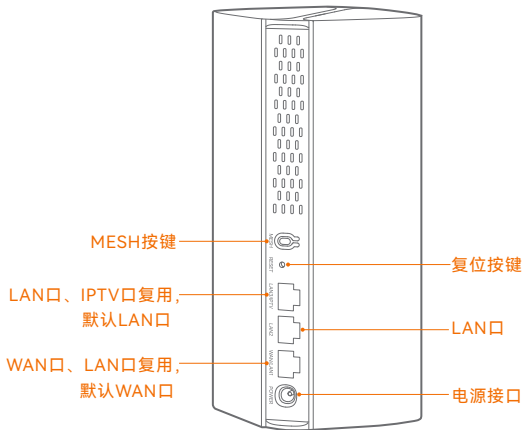
双频千兆Wi-Fi 6穿墙宝路由器
EM系列

Tenda

*首次使用设备前，请先阅读此指南，以快速设置设备。若要详细了解产品信息或更多功能设置，请扫描本指南背面的“相关资料”二维码或访问www.tenda.com.cn。


文中若无特别说明，产品图示以Mesh12X为例，具体请以实物为准。产品名称与型号可以在设备机身贴纸上查看。

设备外观



包装清单

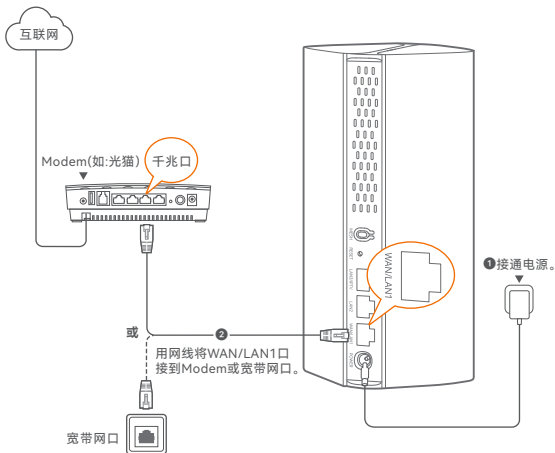
- 穿墙宝路由器 ×1
- 电源适配器 ×1
- 网线 ×1
- 快速安装指南 ×1

| 按键 | 说明 |
|-------|--|
| MESH | <p>MESH按键。</p> <ul style="list-style-type: none">• 作为组网按键：按一下（1~3秒）此按键，指示灯绿色快闪，开始寻找另一台设备组网。2分钟内按一下（1~3秒）另一台设备的MESH按键，可与此设备协商组网。• 作为解除组网关系按键：按住此按键约8秒，当指示灯红色快闪时松开，节点将恢复出厂设置，同时从网络中移除且不再自动加入此网络。• 作为快速连接Wi-Fi按键：如果您想让无线终端快速连接路由器的Wi-Fi，请按一下（1~3秒）此按键，指示灯绿色快闪。2分钟内开启无线终端的WPS功能，与本路由器进行WPS协商。 <p> 提示 作为快速连接Wi-Fi按键使用时，请确保该设备为主节点或组网正常的子节点。</p> |
| RESET | <p>复位按键。</p> <p>设备已启动完成状态下，用针状物按住此按键约8秒，当指示灯红色快闪时松开，设备将会恢复出厂设置。</p> |

请根据您的组网需求，参照场景一或场景二进行设置。

场景一：首次使用Tenda穿墙宝路由器

步骤1：连接路由器



步骤2：设置路由器联网

方法1：通过Tenda WiFi App设置

- 1 扫描以下二维码，或者在手机的安卓应用市场或iOS App Store中下载并安装Tenda WiFi App。



提示

若已安装Tenda WiFi App，请确保App的版本为最新。

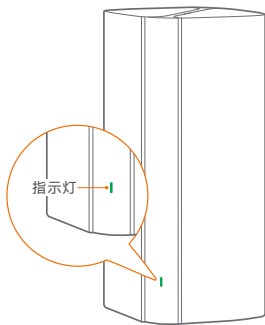


Tenda WiFi

- 2 手机连接到路由器的Wi-Fi。默认Wi-Fi信息可以在设备底面贴上查看。



- ③ 打开Tenda WiFi App并按照界面操作向导将路由器连接到互联网。
当路由器的指示灯呈绿色长亮即表示联网成功。



✓ 设置完成。

- **无线设备上网:** 手机等无线设备连接您设置的Wi-Fi名称，输入Wi-Fi密码即可。
- **有线设备上网:** 用网线将有线设备（如电脑）连接到路由器的LAN2或LAN3/IPTV口即可。
- 如果您想远程管理网络，请点击App主页的Ⓜ，登录账号。

💡 提示

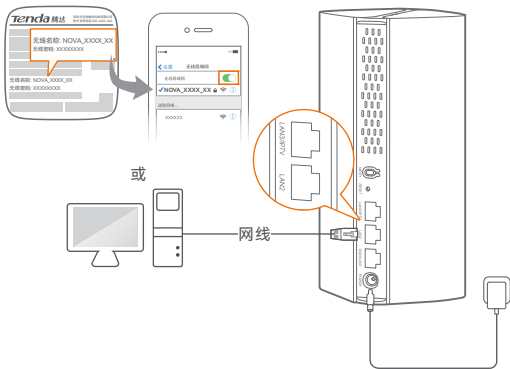
如果不能上网，请参考常见问题解答的问2解决。

方法2：通过Web设置

① 终端连接到穿墙宝路由器。

方法1：手机等无线终端连接到路由器的Wi-Fi。默认Wi-Fi信息可以在设备底面贴纸上查看。

方法2：用网线将电脑连接到路由器的LAN2或LAN3/IPTV口。



② 打开终端上的浏览器，访问tendawifi.com进入管理页面，然后按照页面操作向导将路由器连接到互联网。



提示

若不能登录管理页面，请参考常见问题解答的问1解决。

✔ 设置完成。

- **无线设备上网:**手机等无线设备连接您设置的Wi-Fi名称，输入Wi-Fi密码即可。
 - **有线设备上网:**用网线将有线设备（如电脑）连接到路由器的LAN2或LAN3/IPTV口即可。
-

💡 **提示**

如果不能上网，请参考**常见问题解答的问2**解决。

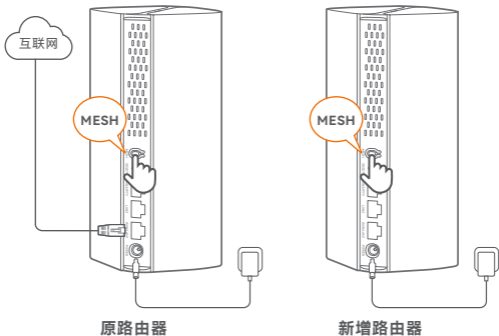
场景二：扩展已有穿墙宝路由器的Wi-Fi

注意：

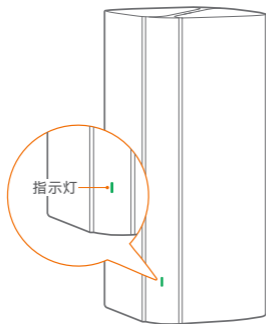
- 扩展网络前，请确保原路由器（主节点）已成功联网且“MESH按键”功能已开启，新增路由器（子节点）处于出厂设置状态。
- 下文以两台型号为Mesh12X的路由器组网为例，若此路由器加入已有网络失败，请联系Tenda技术支持确认此型号路由器的Mesh组网兼容情况。

步骤1：加入已有网络

- ① 将新增路由器放在原路由器的附近（3米内）并通电。等待新增路由器指示灯绿色慢闪。
- ② 按一下原路由器的MESH按钮（1~3秒）。指示灯绿色快闪。
- ③ 2分钟内，按一下新增路由器的MESH按钮（1~3秒）。指示灯绿色快闪。



观察新增路由器的指示灯，当它变为绿色长亮时，表示已成功加入已有网络。



步骤2：为新增路由器选择合适的位置

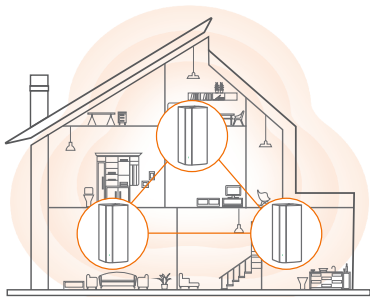
❶ 为获得更好的上网体验，请参考以下建议将新增路由器摆放在合适位置。

- 放在原穿墙宝路由器的无线覆盖范围内
- 远离微波炉、电磁炉、电冰箱
- 距离地面较高且周围遮挡物较少

❷ 给新增路由器通电，等待指示灯绿色慢闪。下图以三只装为例。

提示

如果3分钟后，新增路由器指示灯仍然为绿色慢闪，请调整新增路由器位置，使其更靠近原穿墙宝路由器。



❸ 观察新增路由器的指示灯，直到它变为以下任一状态：

- 绿色长亮 组网成功，连接质量佳
- 黄色长亮 组网成功，连接质量一般
- 红色长亮 组网成功，连接质量差

- ④ 若新增路由器指示灯是**红色长亮**，请参考摆放建议（场景二中步骤2的步骤①），重新选择摆放位置，以获得最佳连接质量。

☑ **扩展成功。**

- **无线设备上网:** 连接无线网络即可（新增路由器的Wi-Fi名称、Wi-Fi密码与原穿墙宝路由器相同）。
- **有线设备上网:** 用网线将有线设备（如电脑）连接到到任一路由器的LAN口即可。

如果还有路由器需要加入到本无线网络，请重复**场景二**的**步骤1**到**步骤2**。

指示灯状态说明

设备通电后约40秒，系统启动完成。之后，指示灯主要状态说明如下表。

| 指示灯状态 | 说明 |
|-------|--|
| 绿色长亮 | 已联网 |
| 黄色长亮 | 组网成功，连接质量一般 |
| 红色长亮 | 组网成功，连接质量差 |
| 绿色慢闪 | 等待组网 |
| 绿色快闪 | 正在进行WPS协商（穿墙宝路由器正在通过MESH按键组网或无线终端正在连接穿墙宝路由器） |
| 红色慢闪 | 联网失败 |

常见问题解答

问1: 访问tendawifi.com无法登录到管理页面, 怎么办?

若通过手机等无线设备登录:

- 请确保已成功连接正确的Wi-Fi。
- 使用手机登录时, 请确保已关闭手机数据流量。

若通过电脑登录:

- 请在浏览器地址栏(非搜索栏)输入“tendawifi.com”或“192.168.0.1”。
 - 请确保电脑已连接到设备的LAN2或LAN3/IPTV口, 且网线连接正常, 无松动现象。
 - 请确保电脑已设为“自动获得IP地址”, “自动获得DNS服务器地址”。
- 若经过上述操作仍然无法登录, 请将设备恢复到出厂设置。

问2: 作为路由器使用时, 设置完成后, 连接到路由器的手机或电脑不能上网, 怎么办?

首先, 请尝试使用以下方法解决:

- 确认路由器WAN口已通过网线连接到Modem (猫) 或宽带网口。
- 如果指示灯红色慢闪, 请登录路由器管理页面, 进入“联网设置”页面, 确保联网方式和上网参数正确。
- 如果联网方式和上网参数正确, 但仍然联网失败, 请联系您的互联网服务提供商。

如果仍然不能上网, 请参考下文解决。

- 若是手机等无线设备不能上网:

- 连接Wi-Fi时, 请确认您选择的是正确的无线名称, 且无线密码输入正确 (注意区分大小写)。
- 如果仍然无法上网, 请登录到路由器管理页面, 进入“Wi-Fi设置”页面, 修改Wi-Fi名称和Wi-Fi密码后, 重新连接Wi-Fi。

- 若是通过网线连接到路由器的电脑不能上网:

- 确保电脑已连接到路由器的LAN2或LAN3/IPTV口, 且网线连接正常, 无松动现象。
- 确保电脑已设为“自动获得IP地址”, “自动获得DNS服务器地址”。


问3: 首次使用“Tenda WiFi”App设置穿墙宝路由器时, 没有发现穿墙宝路由器, 怎么办?

请尝试使用以下方法解决:

- 确保手机等移动终端已经连接到穿墙宝路由器的Wi-Fi。
- 确保“Tenda WiFi”App已获取手机等移动终端的位置信息访问权限。可以在手机等移动终端的“设置”→“权限管理”开启相关权限。
- 如果仍然发现不了穿墙宝路由器, 请将穿墙宝路由器恢复到出厂设置后重新尝试。

问4: 组网成功后, 如何移除网络中的子节点?

方法1: 运行“Tenda WiFi”App, 成功管理网络。在“我的Wi-Fi”页面找到并点击需要移除节点的图标, 点击右上角的“...”, 点击“移除”, 并根据提示操作。

方法2: 登录主节点路由器管理页面, 在网络状态页面找到并点击需要移除节点的图标, 点击并根据提示操作。

注意:

如果将主节点恢复出厂设置, 整个网络将无法接入互联网。您需要重新设置主节点(参考本指南场景一), 并重新组网(参考本指南场景二)。

问5: 如何将穿墙宝路由器恢复出厂设置?

系统正常运行时, 用针状物按住设备的复位按键(RESET)约8秒, 直到指示灯变为红色快闪后松开。当指示灯变为绿色长亮时, 恢复出厂设置成功。

更多问题请访问腾达官网 (www.tenda.com.cn) 获取技术支持。

产品保修卡

感谢您购买Tenda产品，您在使用Tenda产品时将享有如下服务。

一、保修承诺

| 产品类型 | 承诺政策 | 服务方式 |
|--|------|------|
| 塑壳路由器/交换机、无线信号扩展器、网卡、PoE分离器、PoE供电器、光纤收发器、光纤收发器机架、光纤模块、DSL产品、PON产品、电力线产品、3G/4G产品、智能插座、网络摄像机、硬盘录像机 | 一年保修 | 客户送修 |
| 无线AP、铁壳路由器/交换机、无线控制器 | 两年保修 | 客户送修 |

说明：

保修的范围仅限于产品主机。电源线、各种连接线等配件不在保修范围内，若这些配件在购机后的7天内出现问题，可免费更换。

若产品在购买后的15天内出现性能问题，且外观无划伤，可直接在购买处更换新产品。

若产品在保修期间出现性能问题，请先与深圳市吉祥腾达科技有限公司取得联系，经检测：确认是产品问题的，可联系购买处免费更换同型号或与该产品性能相当的返修良品；确认产品无故障的，将原样退回。若产品外壳有明显划痕，只能进行免费维修。

若包装配有外置电源或无线外置天线，其保修期为三个月。若电源有明显的硬物损伤、裂痕、断脚、严重变形，电源线有破损、断线、裸芯等现象则不予免费更换，用户可另行购买。经深圳市吉祥腾达科技有限公司保修过的产品，保修期仍然以原产品为准。

二、下列情况不属于保修范围

- 超过保修期的。
- 未按使用说明书要求安装、使用、维护、保管导致的产品故障或损坏。
- 人为损坏，受损变形的。
- 在高温、高压、潮湿等不正常环境下安装使用造成故障的。
- 雷击、水灾、地震等自然灾害造成损坏的。

说明：

凡不在保修范围内的产品，我公司可以提供有偿维修服务。有偿维修后的产品，同一性能问题将享受自修复之日起三个月内的免费保修期。

三、维修方式

- 在您送修产品之前，请致电Tenda技术支持热线，以确认产品故障。
- Tenda产品实行全国联保。如果您购买的产品出现保修范围内的硬件故障，在无法联系到经销商时，可凭该产品的购机发票到深圳市吉祥腾达科技有限公司售后服务中心获得维修服务；不能提供购机发票的，按产品出厂日期向后顺延两个月作为保修的起始日期。

四、其它

- 上述服务承诺仅适用于我公司在中国售出的产品。对于产品在售出时另行约定了售后服务条款的，以深圳市吉祥腾达科技有限公司确认的合同为准。
- 生产日期见产品序列号：序列号的前四位数字代表生产日期的年和月，例如2201代表2022年1月。

本承诺的解释权、修改权属深圳市吉祥腾达科技有限公司

电子信息产品有毒有害物质申明

| 部件名称 | 有毒有害物质或元素 | | | | | |
|---------|-----------|-----------|-----------|-----------------|---------------|-----------------|
| | 铅 (Pb) | 汞 (Hg) | 镉 (Cd) | 六价铬 (Cr(VI)) | 多溴联苯 (PBB) | 多溴二苯醚 (PBDE) |
| 结构件 | ○ | ○ | ○ | ○ | ○ | ○ |
| 单板/电路模块 | × | ○ | ○ | ○ | ○ | ○ |
| 电源适配器 | × | ○ | ○ | ○ | ○ | ○ |
| 线缆 | ○ | ○ | ○ | ○ | ○ | ○ |
| 附件 | ○ | ○ | ○ | ○ | ○ | ○ |

本表格依据SJ/T 11364的规定编制。

○: 表示该有害物质在该部件所有均质材料中的含量均在GB/T 26572规定的限量要求以下。

×: 表示该有害物质至少在该部件的某一均质材料中的含量超出GB/T 26572规定的限量要求。但因全球技术发展水平限制, 目前业界没有成熟的替代方案。



此环保使用期限只适用于产品在用户手册所规定的条件下工作。



若您需要咨询客服、查看安装视频、了解设备使用小技巧等，建议关注腾达微信公众号。



腾达微信公众号

若您想了解产品最新资讯、优惠活动或加入粉丝俱乐部，建议关注腾达官方微博。



腾达官方微博

若您想获取设备的相关资料（如配置指南等），请扫描下方二维码。



相关资料

安全注意事项

在使用和操作设备前，请阅读并遵守以下注意事项，以确保设备性能稳定，并避免出现危险或非法情况。

- 请勿在禁止使用无线设备的场所使用本设备。
- 请使用包装配套的电源适配器。
- 电源插头作为断开电源的装置。
- 电源插座应安装在设备附近并应易于触及。
- 工作环境：温度：0°C~40°C；湿度：（10~90）%RH，无凝结；
存储环境：温度：-40°C~70°C；湿度：（5~90）%RH，无凝结。
- 确保设备远离水、火、强电场、强磁场、易燃易爆物品。
- 雷雨天气或长期不用时，请拔下本设备电源及所有线缆。
- 若电源插头或电源线已损坏，请勿继续使用。
- 若设备出现冒烟、异响、有异味等异常现象，请立刻停止使用并断开电源，拔出连接在设备上的所有线缆，并联系售后。
- 请勿擅自拆卸或改装设备及配件，否则该设备及配件将不予保修，也可能发生危险。

深圳市吉祥腾达科技有限公司

地址：深圳市南山区西丽中山园路1001号TCL高新科技园E3栋6~8层

网址：www.tenda.com.cn

技术支持邮箱：tenda@tenda.com.cn

技术支持热线：400-6622-666

服务时间：周一至周日 上午9:00~12:00

下午13:30~18:00（节假日除外）

版权所有©2022深圳市吉祥腾达科技有限公司。保留一切权利。

由于产品版本升级或其它原因，本文档内容会不定期更新。文中所有信息仅作为使用指导，不构成任何形式的担保。