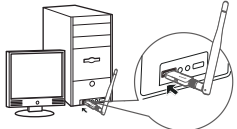


1 硬件安装

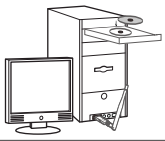
将无线网卡插入电脑的USB接口。



- 提示**
1. 无线网卡驱动兼容的操作系统有：Windows XP/Vista/7/8/8.1/10、Linux、Mac OS。
 2. 如果电脑系统为Windows 10，不用安装无线网卡驱动，硬件安装完成后，直接连接WiFi即可。

2 安装驱动

将包装清单内的光盘放入电脑光驱。



提示
如果电脑没有光驱，可以访问 <http://wifi.tenda.com.cn> 下载无线网卡驱动程序。

2 在电脑上访问光盘的内容，双击驱动程序Setup.exe，开始安装驱动。



3 连接WiFi

无线网卡安装成功后，可以连接WiFi，下文以Tenda_1为例。



- ① 找到并点击正确的WiFi信号。
- ② 输入无线密码，点击 **确定**。
- ③ 连接成功。

附录 WiFi共享模式

无线网卡工作在WiFi共享模式时，可以将有线网络信号转换成WiFi信号，允许智能手机等无线客户端连接。请确保电脑已经成功访问互联网。

应用场景如下



▶ “WiFi共享模式”切换步骤：
在网卡UI界面点击“WiFi共享模式”进入设置界面，点击 **立即切换**。



稍等片刻，将会成功切换到“WiFi共享模式”，此时网卡默认信息如下：

WiFi名称：Tenda_XXXXXX
 安全模式：WPA-PSK
 WiFi密码：12345678
 点击 **设置** 可以修改“WiFi名称”、“安全模式”和“WiFi密码”信息，修改完成后点击 **确定** 即可。



电子信息产品有毒有害物质申明

部件名称	有毒有害物质或元素					
	铅 (Pb)	汞 (Hg)	镉 (Cd)	六价铬 (Cr6+)	多溴联苯 (PBB)	多溴二苯醚 (PBDE)
结构件	×	○	○	○	○	○
单板/电路模块	×	○	○	○	○	○
电源适配器	×	○	○	○	○	○
线缆	×	○	○	○	○	○
连接器	×	○	○	○	○	○
附件	×	○	○	○	○	○

1. “○”表示该有毒有害物质在该部件所有材料中的含量均满足SJ/T11363-2006规定的限量要求以下。
 2. “×”表示该有毒有害物质至少在该部件的某一均质材料中的含量超出SJ/T11363-2006规定的限量要求。
 3. 由于中国限量标准中没有铅汞类别，故标记为“×”并不一定表示对人体有害。
 4. 对于产品附件产品，可能包含未被检测的物质。
 5. 在产品生产过程中可能含有有害物质但未被检测到的物质。



产品保修卡

感谢您购买Tenda产品，您在使用Tenda产品时将享有如下服务：

一、产品保换、保修承诺：
保修条款（适用于2007年9月1日以后生产的产品）

产品类型	承诺政策	服务方式
网卡、集线器（HUB）、5/8口类交换机、56K MODEM、ADSL MODEM、SOHO型无线路由器、无线产品、3G产品	一年保换	客户送修
百兆（千兆）管理型交换机、百兆（千兆）普通型交换机、企业/网吧专用及其它类型带路由、光纤类产品（光纤收发器、光纤模块）	一年保换，两年保修	客户送修

说明：

1. “一年保换，两年保修”是指产品售出后的第一年为保换期，第二年为维修期；
2. 如此产品停产，将更换性能相当的产品；
3. 保换、保修的产品为良品；
4. 经送达保换、保修过的产品，保换、保修期仍然以原产品为准。

二、Tenda产品保换、保修内容：
 保换、保修的范围仅限于产品主机。电源线、各种连接线、软件产品、说明书等附件不在保换保修范围内，若在购机后一周内配件出现问题，可无偿保换。
 若产品购买后的15天内出现设备性能问题，且外观无划伤，可在购买处更换产品。产品在安装或使用中出现问题，可先与腾达售后服务中心取得联系，由工程师在电话里指导解决。通过沟通，确认是产品性能问题的，客户可到购买处换同一型号或该产品性能相当的商品。如果客户无法联系到经销商，可联系腾达售后服务中心获得保换、保修服务。但经腾达检测确认产品无故障的，将不予保换、保修。
 外置电源、无线外置天线的保修期为三个月。如返修的电源有明显的硬物损伤、裂纹、断裂、严重变形，电源线有破损、断线、裸芯等现象则不予保修，用户可另行购买。

符合保修规定的产品，我公司将免费予以维修。

Tenda产品实行全国范围联保。您在中华人民共和国境内（不包括港、澳、台地区）任何地方购买的产品，如果在使用过程中出现保修范围内的硬件故障，均可凭本产品的购机发票到Tenda售后服务中心获得保换、保修服务。对不能提供购机发票的，按产品出厂日期向后顺延两个月作为保换、保修的起始日期。

- 三、有下列情况之一的，不属于保换、保修范围：
1. 超过保换、保修期的；
 2. 封口标破损、私自涂改或无封口标的；
 3. 客户私自拆装或维修过的；
 4. 人为损坏，外壳或有明显划痕，受变形的；
 5. 在高温、高压、潮湿等不正常环境下安装使用造成故障的；
 6. 雷击、水灾、地震等自然灾害造成损坏的。

四、凡不在保换、保修范围内的产品，我公司可以提供有偿维修服务，有偿维修后的产品，同一性能问题将享受自修复之日起三个月内的免费保修期。

五、其它：
 上述服务承诺仅适用于我公司在中國大陸地区售出的产品。对于产品在售出时另行约定了售后服务条款的，以腾达公司确认的合同为准。如果您在使用过程中有与产品相关的技术问题需要咨询时，欢迎拨打腾达长途话费技术电话：400-6622-666，我们的工程师将为您提供专业解答；技术支持邮箱为tenda@tenda.com.cn您也可以登录腾达官方网站：<http://www.tenda.com.cn>获得产品操作问题的解决信息。

本承诺的解释权、修改权属深圳市吉祥腾达科技有限公司



快速安装指南

本快速安装指南仅作为安装指导，若要详细了解产品信息或更多功能设置，请访问<http://www.tenda.com.cn>。

包装清单

- 无线网卡1
- 光盘1
- 快速安装指南（含保修卡）*1

如果以上配件有损坏或缺失，请持原包装与经销商联系更换。
*本手册所附列的产品规格和资讯仅供参考，如有内容更新，恕不另行通知。