

Tenda



W15-Pro

AX3000 双频千兆 Wi-Fi 6 面板式 AP

Link
More



W15-Pro

AX3000 双频千兆 Wi-Fi 6 面板式 AP

产品简介

W15-Pro是一款基于全新Wi-Fi 6标准打造的千兆口双频面板AP；可支持160MHz频宽，是普通Wi-Fi 6产品的两倍，无线速率高达3000Mbps；还支持快速漫游，可自动选择质量更优的无线网络；只需一根网线，便可同时享用无线和有线网络；并增加了双面胶安装方式，是你部署高性能WLAN网络的睿智选择。

关键特性

- 支持k/v/r快速漫游
- 支持IPTV穿透
- 流量控制功能
- 双面胶安装
- 无线速率3000Mbps
- 支持Mesh技术

产品特性



支持k/v/r快速漫游，无缝WiFi切换

支持漫游协议，可自动发现和切换质量更优的无线网络，网络切换无感。



支持IPTV穿透，网络电视和无线上网互不干扰

AP支持IPTV并提供与无线网络隔离的有线网口，一根网线，可以同时享用无线网络和网络电视。不再面临购买了IPTV业务和网络业务时，却不能同时使用两个业务的尴尬境地。



3G的高速Wi-Fi，速率提升2.5倍

2.4GHz、5GHz双频段都支持新一代的Wi-Fi6标准，采用了更高标准的硬件设备，双频并发的无线速率高达3Gbps，是上一代标准的AP（AC1200）2.5倍。



支持Mesh技术，快速部署安装

通电自动发现周边设备，并可以快速组网，无需砸墙布线，2分钟即可完成多设备间的部署安装。



双面胶安装，省时省力

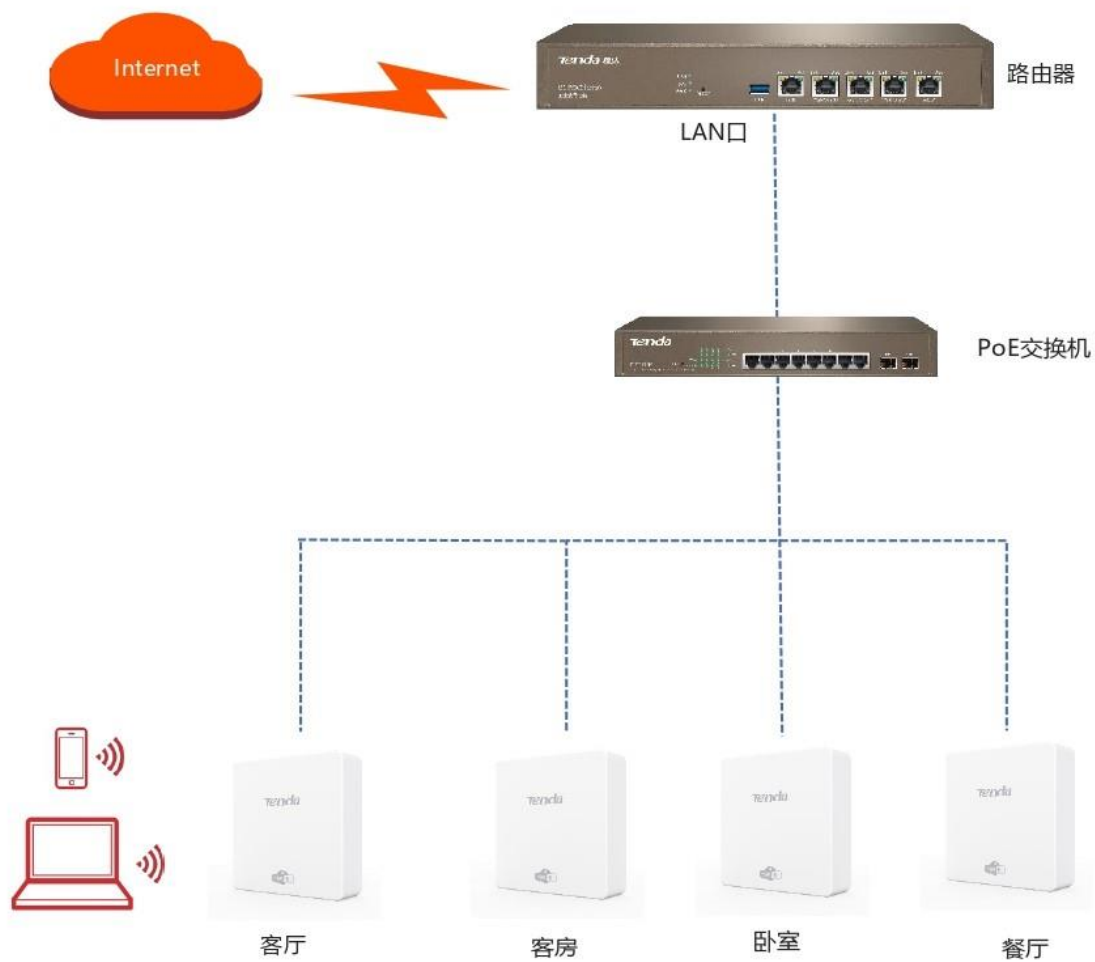
增加双面胶安装方式，通过AP背面的双面胶，直接可贴到有暗盒的墙面上，无需再使用螺丝刀，也不会破坏墙面。



流量控制，提高用户上网体验

通过控制上下行速率，避免出现上传或下载较大文件时，其他终端网速慢的情况，保障每个用户的网速，提高上网体验。

应用环境



产品规格

产品型号	
产品型号	W15-Pro
产品外形	入墙式
产品尺寸	86*86*32mm
硬件规格	
工作频段	2.4GHz, 5GHz
无线协议标准	IEEE 802.11a/b/g/n/ac/ax
2.4GHz 速率	1-574Mbps
5GHz 速率	6-2402Mbps
信道带宽	20MHz/40MHz/80MHz/160MHz
MU-MIMO	2X2 MU-MIMO
以太网接口	1 个 10/100/1000Mbps LAN/PoE 口 (支持 PoE af 受电) 1 个 10/100/1000Mbps LAN 口
复位键	1 个复位键
LED 灯	双色 LED
最大功耗	8.5W
供电方式	IEEE802.3 af 标准 PoE、12/1A 的 DC 供电
最大可关联客户端数量	256
2.4GHz 天线增益	4dBi
5GHz 天线增益	5dBi
2.4G 最大功率	21.5+/-1.5dBm
5G 最大功率	23.5+/-1.5dBm
2.4GHz 802.11B 接收灵敏度	-95.5dBm
2.4GHz 802.11N (MCS7) 接收灵敏度	-72.5dBm
5GHz 802.11A 接收灵敏度	-97.5dBm
5GHz 802.11N (MCS7) 接收灵敏度	-77.5dBm

软件规格	
工作模式	AP, client +AP
SSID 隐藏	支持
SSID 数量	2.4GHz:8 5GHz:8
OFDMA	支持
波束成形 (Beamforming)	支持
TWT	支持
快速漫游 (802.11k/v/r)	支持
WEP 加密	支持
WPA-PSK 加密	AES/TKIP
WPA2-PSK 加密	AES/TKIP
WPA3-SAE	AES
WPA 加密	支持
WPA2 加密	支持
无线访问控制	支持基于 MAC 地址过滤
发射功率可调节	支持
自动信道调整	支持
AP 隔离	支持
用户接入数限制	支持
弱信号终端剔除	支持
优先接入 5GHz	支持
WMM	支持
VLAN 与 SSID 绑定	支持
开关 LED 灯	支持
中文 SSID	GB2312、UTF-8 编码
诊断工具	支持 ping

软件规格	
定时重启	支持
循环重启	支持
设备管理	Web 管理、控制器管理、路由器管理
日志功能	系统日志查看
软件升级	支持本地和 AC 控制器升级软件
设备重启	支持本地和 AC 控制器重启
设备恢复出厂设置	支持本地和 AC 控制器复位
配置备份	支持
配置还原	支持
工作环境	
默认登录 IP	192.168.0.254
默认用户名	admin
默认登录密码	admin
工作温度	-10℃到 40℃
工作湿度	10%—90%RH（不凝结）
存贮温度	-30℃ 到 70℃
存贮湿度	5%—90%RH（不凝结）

☎全国客服电话
400-6622-666

深圳市吉祥腾达科技有限公司

深圳市南山区中山园路1001号国际E城E3栋腾达科技大厦

E-mail:tenda@tenda.com.cn

Tel:0755-2765 7098

Fax:0755-2765 7178

PC:518055